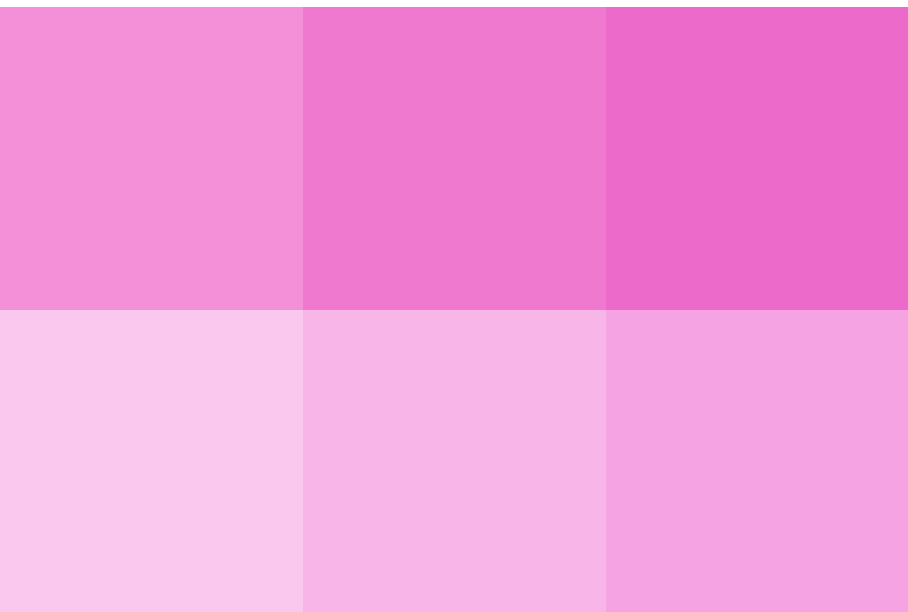


Etoo

for you and your tattoo



INDICE

INDEX - INDEX - ÍNDICE - INDEX

ITA P. 3 →

EN P. 12 →

DE P. 21 →

ES P. 30 →

FR P. 39 →

ITALIANO

Etoo

for you and your tattoo

**LA PRIMA
LINEA COSMETICA
COMPLETA STUDIATA
ESCLUSIVAMENTE PER
LE PERSONE TATUATE**



LA LINEA ETOO CON I SUOI TRATTAMENTI SPECIFICI



New Tattoo
Prodotti per preparare la pelle a un nuovo tatuaggio e per la cura di un tatuaggio appena realizzato.

For Life
Prodotti Viso e Corpo per la cura nel lungo periodo della pelle (tatuata e non) e del tatuaggio.

My Sun
Prodotti di protezione solare per la difesa integrale della pelle (tatuata e non) e del tatuaggio.

Etoo è basata su una gamma esclusiva di ingredienti speciali, denominati **sostanze endo-organiche**, sostanze che il nostro organismo produce già per proprio conto, per le proprie esigenze interne, sostanze che la nostra pelle riconosce come "proprie" e che quindi possono agire rapidamente senza venire "rifiutate" o creare reazioni.

ETOO È DIVERSA

PER LA TUA CURA PRE E POST TATTOO

LA PREPARAZIONE **PRE-TATTOO** PER UN TATUAGGIO SENZA PROBLEMI

PERCHÉ NELLA FASE PRE-TATTOO OCCORRE:

- 1. AMMORBIDIRE PREVENTIVAMENTE LA PELLE:** una pelle morbida e ben idratata favorisce una perfetta penetrazione degli aghi.
- 2. RIDURRE PREVENTIVAMENTE LA SENSIBILITÀ CUTANEA:** una eccessiva sensibilità al dolore rende il tatuaggio più difficoltoso da eseguire e fastidioso da sopportare.



PRIORITY CREAM CREMA PREPARATORIA PRE-TATTOO

30 ml

Predispose la pelle ad accogliere il tatuaggio in maniera ideale, rendendo l'epidermide più morbida, elastica e rilassata e meno soggetta a subire irritazioni e sensazioni di dolore.

MODO D'USO: va usata nella settimana precedente l'esecuzione del tatuaggio. Si applica sulla zona che verrà tatuata, 2-3 volte al giorno, massaggiando con le punte delle dita fino a completo assorbimento.



LINEA ETOO

New Tattoo

LE CURE POST-TATTOO PER UN RISULTATO FINALE PERFETTO

NELLA FASE POST-TATTOO OCCORRE:

1. Mantenere ben idratata la zona appena tatuata.
2. Evitare la formazione di crosticine e cicatrici.
3. Prevenire le aggressioni batteriche.
4. Ridurre arrossamenti e irritazioni.
5. Proteggere dai raggi solari.
6. Calmare prurito e sensazioni di fastidio.
7. Tenere la pelle sempre ben pulita e protetta.



ULTRA BALM

50 ml

TRATTAMENTO INTENSIVO PER PELLE APPENA TATUATA

Crema riparatrice, basata su una combinazione esclusiva di sostanze endo-organiche che contribuiscono a favorire la perfetta ricostituzione della pelle danneggiata, riducendo le sensazioni di irritazione, bruciore e prurito e prevenendo ogni possibile complicazione.

MODO D'USO: applicare in piccola quantità, almeno 3 volte al giorno, con un leggero massaggio. Proseguire per almeno 7 giorni dopo l'intervento. In caso di forte esposizione ai raggi solari proteggere ulteriormente la zona sovra-applicando qualche goccia di Etoo Ultra Drops SPF 50+ e massaggiando delicatamente.



CLEANSING MOUSSE

150 ml

SCHIUMA DETERGENTE LENITIVA E RIPARATRICE

Detergente in morbida schiuma, delicato e lenitivo che agisce riequilibrando il microbiota cutaneo e contribuendo a prevenire le complicazioni batteriche post-tattoo.

MODO D'USO: applicare sulla pelle inumidita nella zona del tatuaggio, massaggiare e risciacquare. Asciugare tamponando con un dischetto di ovatta. Usare più volte al giorno.



ULTRA DROPS SPF 50+

30 ml

GOCCE CONCENTRATE AD ALTISSIMA PROTEZIONE

Gocce solari ultra-protettive, ideali per proteggere dai raggi solari un tatuaggio appena eseguito. Grazie alla loro formula speciale consentono di eseguire tatuaggi anche in piena estate.

MODO D'USO: applicare poche gocce sulla zona da proteggere, massaggiando delicatamente con la punta delle dita. Possono venire applicate sopra e subito dopo l'applicazione di Etoo Ultra Balm.

PER LA TUA BEAUTY ROUTINE QUOTIDIANA

TRATTAMENTI VISO PER LA SKIN-CARE QUOTIDIANA DI PELLI SENSIBILI

CURE COSMETICHE
SPECIFICHE PER LA PELLE
TATUATA O CON TRUCCO
PERMANENTE



EYE BROW BALM

15 ml

CREMA LENITIVA SOPRACCIGLIA E PALPEBRE

Crema lenitiva, studiata per la cura a lungo termine di sopracciglia e palpebre sottoposte a trucco semi-permanente, idrata la pelle in profondità, mantenendo nitidi e brillanti i colori del tatuaggio. Svolge una efficace azione preventiva sulla insorgenza di rughe, occhiaie e borse palpebrali.

MODO D'USO: applicare al mattino, massaggiando con la punta delle dita fino a completo assorbimento. Nel caso di trattamento intensivo su palpebre arrossate o su sopracciglia tatuate di recente applicare 2-4 volte al giorno.



CLEANSING MILK

150 ml

LATTE DETERGENTE LENITIVO E PROTETTIVO

Latte detergente a risciacquo, formula lenitiva e protettiva, indicato per la pulizia quotidiana di pelli ipersensibili, tatuate o arrossate.

MODO D'USO: versare sul palmo della mano una piccola quantità di prodotto e con questa massaggiare la pelle del viso, del collo e dell'area occhi inumidita in precedenza. Terminato il massaggio sciacquare abbondantemente.



MAKE-UP REMOVER

150 ml

STRUCCANTE ULTRA-DELICATO, PROTETTIVO DEL TRUCCO PERMANENTE

Rimuove efficacemente il trucco quotidiano, protegge e stabilizza il trucco permanente. Idrata, illumina e lenisce.

MODO D'USO: agitare bene per attivare la formula bifasica. Applicare il prodotto su un dischetto di cotone e con questo rimuovere delicatamente il make-up di occhi e labbra.

LINEA ETOO

For Life

TRATTAMENTI **CORPO** PER PELLI IRRITATE O DISIDRATATE

CURA LA TUA PELLE,
CURA IL TUO TATUAGGIO,
CON UN UNICO GESTO



POST-DEPIL VITAL CREAM CREMA LENITIVA POST-DEPILAZIONE

50 ml

Crema lenitiva, studiata per mantenere in buono stato la pelle dopo qualsiasi tipo di depilazione (cerette, rasoio, creme depilatorie) scongiurando possibili rischi di deterioramento dei tatuaggi.

MODO D'USO: applicare con un leggero massaggio sulla pelle pulita, subito dopo la depilazione e per 2 volte al giorno nei 3-4 giorni successivi.



HYDRATING BODY CREAM CREMA-SPRAY IDRATANTE E LENITIVA

200 ml

Crema spray super-idratante, studiata per la cura a lungo termine della pelle secca e sensibile, mantenendo nitidi e brillanti i colori del tatuaggio.

MODO D'USO: spruzzare sulle parti da trattare e massaggiare delicatamente. Applicare secondo necessità: 1-2 volte al giorno per combattere irritazioni acute, arrossamenti e prurito; mentre per idratare la pelle secca (tatuata e non) è sufficiente applicare il prodotto 1 o 2 volte la settimana preferibilmente dopo un bagno o doccia.



HAND REPAIRING CREAM CREMA MANI E DITA LENITIVA E RIPARATRICE

50 ml

Lenisce irritazioni e arrossamenti e protegge da ogni tipo di aggressione ambientale. Previene lo scolorimento dei tatuaggi dovuto all'esposizione alla luce.

MODO D'USO: applicare in piccola quantità 1-2 volte al giorno sul palmo e sul dorso delle mani, sulle dita e sui polsi sfregando brevemente le mani tra di loro.

PER PROTEGGERTI DAL SOLE

PROTEZIONI SOLARI DEDICATE, PERCHÉ SCEGLIERLE:

PROTEGGI LA TUA PELLE,
PROTEGGI IL TUO TATUAGGIO
CON UN UNICO GESTO

1. Perché sono studiate non solo per proteggere la pelle dalle scottature ma anche per proteggere gli inchiostri dalla degradazione causata dalla luce solare.
2. Perché la degradazione degli inchiostri è un problema non solo estetico.
3. Perché sono studiati per non creare chiazze di abbronzatura differente tra zone tatuate e non tatuate.



BIPHASIC SUN PROTECTION SPRAY SPF 20 200 ml SPRAY BIFASICO PROTEZIONE MEDIA

Protegge efficacemente la pelle da scottature, macchie e photo-aging. Protegge i tatuaggi dallo scolorimento. Favorisce un'abbronzatura intensa, luminosa e persistente.

MODO D'USO: agitare per 5 secondi per rendere uniforme la miscela delle 2 componenti attive. Subito dopo vaporizzare su viso e corpo, facendo attenzione a non spruzzare negli occhi. Massaggiare delicatamente per rendere completo l'assorbimento. Riapplicare dopo alcune ore, soprattutto dopo aver sudato o dopo essersi bagnati o asciugati.



BIPHASIC SUN PROTECTION SPRAY SPF 30 200 ml SPRAY BIFASICO PROTEZIONE ALTA

Protegge efficacemente la pelle da scottature, macchie e photo-aging. Protegge i tatuaggi dallo scolorimento. Favorisce un'abbronzatura intensa, luminosa e persistente.

MODO D'USO: agitare per 5 secondi per rendere uniforme la miscela delle 2 componenti attive. Subito dopo vaporizzare su viso e corpo, facendo attenzione a non spruzzare negli occhi. Massaggiare delicatamente per rendere completo l'assorbimento. Riapplicare dopo alcune ore, soprattutto dopo aver sudato o dopo essersi bagnati o asciugati.



AFTER-SUN BIPHASIC SPRAY 200 ml SPRAY LENITIVO E IDRATANTE

Lenisce e idrata la pelle, protegge i tatuaggi dallo scolorimento. Favorisce un'abbronzatura intensa, luminosa e persistente.

MODO D'USO: agitare per 5 secondi per rendere uniforme la miscela delle 2 componenti attive. Subito dopo vaporizzare su viso e corpo, facendo attenzione a non spruzzare negli occhi. Massaggiare delicatamente per rendere completo l'assorbimento.

LINEA ETOO

My Sun



AFTER SUN CREAM

150 ml

CREMA DOPOSOLE LENITIVA E IDRATANTE

Crema lenitiva e idratante, ideale dopo l'esposizione solare per lenire e idratare pelli sensibili, irritate o arrossate. Protegge e ravviva i colori dei tatuaggi grazie a sostanze attive endo-organiche come Endocalmine e Coenzima Q10.

MODO D'USO: si applica con un leggero massaggio su tutte le zone che sono state esposte al sole. Viene assorbita rapidamente, non unge e non macchia. Può essere usata sia sul corpo che sul viso, sia sulle zone cutanee tatuate che su quelle non tatuate.



SUN PROTECTION CREAM SPF 30

150 ml

CREMA SOLARE PROTEZIONE ALTA

Crema solare ad alta protezione, studiata per le pelli tatuate ma ideale anche per tutte le pelli sensibili o particolarmente delicate.

MODO D'USO: può essere usata sia sul corpo che sul viso. Si applica con un adeguato massaggio su tutte le zone che vengono esposte al sole. L'applicazione va ripetuta in caso di esposizioni intense e prolungate.



SUN PROTECTION CREAM SPF50

150 ml

CREMA SOLARE PROTEZIONE ALTA

Crema solare ad alta protezione, studiata per le pelli tatuate ma ideale anche per tutte le pelli sensibili o particolarmente delicate.

MODO D'USO: può essere usata sia sul corpo che sul viso. Si applica con un adeguato massaggio su tutte le zone che vengono esposte al sole. L'applicazione va ripetuta in caso di esposizioni intense e prolungate.



ULTRA DROPS SPF 50+

30 ml

GOCCE SOLARI AD ALTISSIMA PROTEZIONE

Gocce concentrate ad altissima protezione, studiate per le pelli tatuate ma indicate anche per tutte le pelli sensibili o particolarmente delicate. Ideali per proteggere un tatuaggio appena eseguito (grazie alla loro formulazione speciale consentono di eseguire tatuaggi anche in piena estate).

MODO D'USO: applicare poche gocce sulla zona da proteggere, massaggiando delicatamente con la punta delle dita. Possono venire applicate sopra e subito dopo l'applicazione di Etoo Ultra Balm.

ENGLISH

Etoo

for you and your tattoo

**THE FIRST COMPLETE
COSMETIC RANGE
CREATED SPECIFICALLY
FOR TATTOO CARE**



THE ETOO RANGE WITH ITS SPECIALISED TREATMENTS



New Tattoo
A range of products designed to prepare the skin for a new tattoo and care for newly created tattoos.

For Life
Face and body products for long-term skin care for both tattooed and non-tattooed skin.

My Sun
A range of sunscreen products to protect both tattooed and non-tattooed skin as well as the tattoo itself.

Etoo is made from special ingredients known as **endo-organic substances**, which are naturally produced by our bodies for internal needs. As our skin recognises these substances as its own, they can work quickly without causing rejection or reactions.

ETOO IS DIFFERENT

FOR YOUR SKIN, BEFORE AND AFTER TATTOOING

PRE-TATTOO GUIDE FOR A PROBLEM-FREE TATTOO EXPERIENCE

BEFORE GETTING A TATTOO, YOU NEED TO:

1. **SOFTEN YOUR SKIN:** una pelle morbida e ben idratata favorisce una perfetta penetrazione degli aghi.
2. **REDUCE SKIN SENSITIVITY:** Excessive pain sensitivity makes tattooing difficult and uncomfortable.



PRIORITY CREAM PRE-TATTOO CREAM

30 ml

This product prepares your skin for tattooing by making it softer and more elastic and reducing the likelihood of irritation and discomfort during the tattooing process.

TO USE: apply to the area to be tattooed 2-3 times a day during the week leading up to the tattoo appointment. Massage the product into the skin with your fingertips until it is completely absorbed.



ETOO-RANGE

New Tattoo

TATTOO AFTERCARE FOR A PERFECT RESULT

AFTER GETTING A TATTOO, YOU NEED TO:

1. Keep the newly tattooed area well hydrated.
2. Prevent scabbing and scarring.
3. Prevent bacterial infection.
4. Reduce redness and irritation.
5. Avoid sunlight.
6. Calm itching and discomfort.
7. Always keep your skin clean and protected.



ULTRA BALM 50 ml

INTENSIVE TREATMENT FOR NEWLY TATTOOED SKIN

This repair cream is formulated with a unique blend of endo-organic ingredients to promote optimal skin regeneration and reduce irritation, burning, and itching while preventing potential complications.

TO USE: apply a small amount of the product at least 3 times a day and gently massage it in. Keep applying for at least 7 days after the procedure. If exposed to strong sunlight, extra protection can be provided by using a few drops of Etoo Ultra Drops SPF 50+ and gently massaging the area.



CLEANSING MOUSSE 150 ml

SOOTHING AND REPAIRING CLEANSING FOAM

This gentle foam cleanser rebalances the skin microbiota and helps prevent bacterial complications after getting a tattoo.

TO USE: apply to damp skin in the tattooed area, massage, and rinse. Then, pat dry with a cotton pad. Use multiple times a day.



ULTRA DROPS 50+ 30 ml

CONCENTRATED SUNSCREEN DROPS

High-protection sunscreen drops designed for newly tattooed skin. This special formulation enables tattooing even in the midst of summer.

TO USE: apply a few drops to the area to be protected and massage gently with your fingertips. They can be applied over and immediately after Etoo Ultra Balm.

FOR YOUR DAILY BEAUTY ROUTINE

FACIAL TREATMENTS FOR SENSITIVE SKIN CARE

SPECIFIC COSMETIC TREATMENTS FOR TATTOOED SKIN OR PERMANENT MAKE-UP



EYE BROW BALM 15 ml SOOTHING CREAM FOR EYEBROWS AND EYELIDS

Designed for long-term care of eyebrows and eyelids with semi-permanent make-up, this soothing cream deeply hydrates the skin to keep tattoo colours clear and bright. It also helps prevent wrinkles, dark circles, and puffy eyelids.

TO USE: apply in the morning and massage with your fingertips until completely absorbed. For intensive treatment of red eyelids or recently tattooed eyebrows, apply the product 2-4 times a day.



CLEANSING MILK 150 ml SOOTHING AND PROTECTIVE CLEANSER

This rinse-off cleansing milk has a soothing and protective formula that is suitable for daily cleansing of hypersensitive, tattooed, or red skin.

TO USE: pour a small amount of the product into your palm and massage onto damp skin on the face, neck, and eye area. After massaging, rinse thoroughly.



MAKE-UP REMOVER 150 ml ULTRA-GENTLE MAKE-UP REMOVER, PROTECTIVE OF PERMANENT MAKE-UP

Effectively removes daily make-up, while protecting and stabilising permanent make-up. Hydrates, illuminates and soothes.

TO USE: shake well to activate the two-phase formula. Apply the product to a cotton pad and gently remove eye and lip make-up.

ETOO-RANGE

For Life

BODY TREATMENTS FOR IRRITATED OR DEHYDRATED SKIN

TAKE CARE OF YOUR SKIN
AND YOUR TATTOO IN A
SINGLE STEP



POST-DEPIL VITAL CREAM HAIR REMOVAL AFTERCARE CREAM

50 ml

This soothing cream will keep your skin soft and hydrated after any hair removal, whether it's by waxing, shaving, or using creams, and prevent any risks of tattoo damage.

TO USE: massage gently into clean skin immediately after hair removal and then twice a day for the next 3-4 days.



HYDRATING BODY CREAM HYDRATING AND SOOTHING SPRAY CREAM

200 ml

This ultra-moisturising spray cream is designed for long-term care of dry and sensitive skin, helping to keep tattoo colours clear and bright.

TO USE: spray onto the areas to be treated and massage gently. Apply as needed: 1-2 times a day to relieve acute irritation, redness, and itching. To hydrate dry skin (whether tattooed or not), apply the product 1 or 2 times a week, preferably after a bath or shower.



HAND REPAIRING CREAM SOOTHING AND REPAIRING HAND AND FINGER CREAM

50 ml

Soothes irritation, reduces redness, and protects against environmental aggressors. Prevents tattoos from fading due to sun exposure.

TO USE: apply a small amount 1-2 times a day to the palms and backs of the hands, fingers, and wrists. Rub your hands together briefly.

SUN PROTECTION

DEDICATED SUNSCREENS: WHY CHOOSE THEM

PROTECT YOUR SKIN AND YOUR TATTOO IN A SINGLE STEP

1. They are designed to protect the skin from sunburn and to prevent tattoo inks from degrading due to sunlight.
2. Ink degradation is more than just a cosmetic concern.
3. They are designed to prevent uneven tanning between tattooed and non-tattooed areas.



BIPHASIC SUN PROTECTION SPRAY SPF 20 200 ml MEDIUM-PROTECTION TWO-PHASE SPRAY

Provides protection against sunburn, dark spots, and premature ageing caused by sun exposure. Protects tattoos from fading. Promotes an intense, luminous, and long-lasting tan.

BEFORE USE: shake the product for 5 seconds to ensure the two active components are mixed well. Immediately spray onto the face and body, being careful not to spray it in the eyes. Gently massage the product to ensure complete absorption. Reapply after a few hours, especially after sweating, getting wet, or drying yourself.



BIPHASIC SUN PROTECTION SPRAY SPF 30 200 ml HIGH-PROTECTION TWO-PHASE SPRAY

Provides protection against sunburn, dark spots, and premature ageing caused by sun exposure. Protects tattoos from fading. Promotes an intense, luminous, and long-lasting tan.

BEFORE USE: shake the product for 5 seconds to ensure the two active components are mixed well. Immediately spray onto the face and body, being careful not to spray it in the eyes. Gently massage the product to ensure complete absorption. Reapply after a few hours, especially after sweating, getting wet, or drying yourself.



AFTER-SUN BIPHASIC SPRAY 200 ml SOOTHING AND HYDRATING SPRAY

Soothes and moisturises the skin. Protects tattoos from fading. Promotes an intense, luminous, and long-lasting tan.

BEFORE USE: shake the product for 5 seconds to ensure the two active components are mixed well. Immediately spray onto the face and body, being careful not to spray it in the eyes. Gently massage the product to ensure complete absorption.

ETOO-RANGE

My Sun



AFTER SUN CREAM 150 ml

SOOTHING AND MOISTURISING AFTER SUN LOTION

This soothing and moisturising lotion is ideal for calming and hydrating sensitive, irritated, or red skin after sun exposure. Protects and enhances tattoo colours with endo-organic active ingredients like Endocalmine and Coenzyme Q10.

TO USE: Apply the product with a gentle massage to all sun-exposed areas. It is quickly absorbed, non-greasy, and does not stain. You can use it on both your body and face, including areas with and without tattoos.



SUN PROTECTION CREAM SPF 30 150 ml

HIGH-PROTECTION SUNSCREEN

High-protection sunscreen designed for tattooed skin, but also ideal for all sensitive or particularly delicate skin.

TO USE: Can be applied to both the body and the face. Apply with a gentle massage onto all sun-exposed areas. Reapply in case of intense or prolonged sun exposure.



SUN PROTECTION CREAM SPF50 150 ml

HIGH-PROTECTION SUNSCREEN

High-protection sunscreen designed for tattooed skin, but also ideal for all sensitive or particularly delicate skin.

TO USE: Can be applied to both the body and the face. Apply with a gentle massage onto all sun-exposed areas. Reapply in case of intense or prolonged sun exposure.



ULTRA DROPS SPR 50+ 30 ml

HIGH-PROTECTION SUNSCREEN DROPS

These high-protection sunscreen drops are designed for tattooed skin but are also ideal for all sensitive or particularly delicate skin. These protective products are perfect for safeguarding a freshly completed tattoo, thanks to their special formulation that enables tattooing even in the midst of summer.

TO USE: apply a few drops to the area to be protected and massage gently with your fingertips. They can be applied over and immediately after Etoo Ultra Balm.

DEUTSCH

Etoo

for you and your tattoo

DIE ERSTE KOSMETIKLINIE EXKLUSIV FÜR TÄTOWIERTE HAUT



DIE ETOO-LINIE MIT SPEZIFISCHEN PFLEGEPRODUKTEN



New Tattoo
Produkte zur Vorbereitung der Haut auf ein neues Tattoo und zur Pflege einer frischen Tätowierung.

For Life
Gesichts- und Körperpflegeprodukte für die dauerhafte Pflege für die (tätowierte und nicht tätowierte) Haut.

My Sun
Sonnenschutzprodukte für den optimalen Schutz der (tätowierten und nicht tätowierten) Haut.

etoo basiert auf einer speziellen Auswahl an Inhaltsstoffen, den sogenannten **endo-organischen Substanzen**, die unser Organismus bereits selbst für seine eigenen Bedürfnisse herstellt, Es sind Substanzen, die unsere Haut als „ihre eigenen“ erkennt und daher **schnell wirken kann, ohne „abgestoßen“ zu werden** oder Reaktionen hervorzurufen.

ETOO IST ANDERS

FÜR DIE PFLEGE VOR UND NACH DEM TÄTOWIEREN

VORBEREITENDE PFLEGE **VOR DEM TÄTOWIEREN** FÜR EINE PROBLEMLOSE TÄTOWIERUNG

IN DER PHASE VOR DEM TÄTOWIEREN IST FOLGENDES NOTWENDIG:

1. **VORBEUGENDE FEUCHTIGKEITSVERSORGUNG DER HAUT:** Weiche, optimal mit Feuchtigkeit versorgte Haut sorgt dafür, dass die Nadel gut eindringen kann.
2. **VORBEUGENDE MINDERUNG DER SCHMERZEMPFINDLICHKEIT:** Eine übermäßige Schmerzempfindlichkeit erschwert das Tätowieren und macht es unerträglich.



PRIORITY CREAM

30 ml

CREME ZUR VORBEREITUNG AUF DIE TÄTOWIERUNG

Sie bereitet die Haut ideal auf die Tätowierung vor.

Die Epidermis wird weicher, elastischer und entspannter und ist weniger anfällig für Irritationen und Schmerzempfindungen.

ANWENDUNG: In der Woche vor dem Stechen des Tattoos anwenden. 2–3 Mal täglich auf die zu tätowierende Stelle auftragen und mit den Fingerspitzen einmassieren, bis sie vollständig eingezogen ist.



ETOO-LINIE

New Tattoo

PFLEGE NACH DER TÄTOWIERUNG FÜR EIN PERFEKTES ENDERGEBNIS

IN DER PHASE NACH DEM TÄTOWIEREN IST FOLGENDES NOTWENDIG:

1. Die frisch tätowierte Stelle sollte gut mit Feuchtigkeit versorgt werden.
2. Die Bildung von Schorf und Narben sollte vermieden werden.
3. Das Eindringen von Bakterien muss verhindert werden.
4. Rötungen und Irritationen müssen reduziert werden.
5. Die Haut braucht Schutz vor Sonnenlicht.
6. Juckreiz und Missempfindungen müssen gelindert werden.
7. Die Haut muss sauber und geschützt bleiben.



ULTRA BALM

50 ml

INTENSIVE PFLEGE FÜR FRISCH TÄTOWIERTE HAUT

Eine reparierende Creme auf der Basis einer einzigartigen Kombination endo-organischer Substanzen, die zur optimalen Wiederherstellung der geschädigten Haut beitragen, Reizungen, Brennen und Juckreiz lindern und möglichen Komplikationen vorbeugen.

ANWENDUNG: Mindestens 3 Mal täglich eine kleine Menge sanft in die Haut einmassieren. Die Behandlung für mindestens 7 Tage nach dem Tätowieren fortsetzen. Bei starker Sonneneinstrahlung die betroffene Hautpartie zusätzlich schützen, indem du einige Tropfen etoo Ultra Drops mit LSF 50+ aufträgst und sanft einmassierst.



CLEANSING MOUSSE

150 ml

BERUHIGENDER UND REPARIERENDER REINIGUNGSSCHAUM

Ein weicher, sanfter und beruhigender Reinigungsschaum, der das Mikrobiom der Haut wieder ins Gleichgewicht bringt und dazu beiträgt, dass es nach einer Tätowierung nicht zu bakteriellen Infektionen kommt.

ANWENDUNG: auf die angefeuchtete tätowierte auftragen, einmassieren und abspülen. Mit einem Wattebausch trocken tupfen. Mehrmals täglich anwenden.



ULTRA DROPS 50+

30 ml

KONZENTRIERTE TROPFEN MIT SEHR HOHEM SCHUTZFAKTOR

Besonders schützende Sonnenschutztropfen, ideal zum Schutz eines frisch gestochenen Tattoos vor der Sonneneinstrahlung. Dank ihrer speziellen Formel ermöglichen sie sogar Tätowierungen im Hochsommer.

ANWENDUNG: Einige Tropfen auf die zu schützende Stelle auftragen und mit den Fingerspitzen sanft einmassieren. Sie können als weitere Schicht und unmittelbar nach der Anwendung von etoo Ultra Balm aufgetragen werden.

FÜR DEINE TÄGLICHE BEAUTY-ROUTINE

TÄGLICHE PFLEGE FÜR DAS GESICHT FÜR EMPFINDLICHE HAUT

SPEZIELLE KOSMETISCHE PFLEGE FÜR TÄTOWIERTE HAUT ODER PERMANENT MAKE-UP



EYE BROW BALM 15 ml

BERUHIGENDE CREME FÜR AUGENBRAUEN UND AUGENLIDER

Die beruhigende Creme wurde für die dauerhafte Pflege von Augenbrauen und Augenlidern mit semi-permanentem Make-up entwickelt. Sie versorgt die Haut intensiv mit Feuchtigkeit und sorgt dafür, dass die Farben des Tattoos scharf und brillant bleiben. Sie wirkt effektiv gegen die Entstehung von Falten, Augenringen und Tränensäcken.

ANWENDUNG: Morgens auftragen und mit den Fingerspitzen einmassieren, bis die Creme vollständig eingezogen ist. Zur intensiven Pflege von geröteten Augenlidern oder frisch tätowierten Augenbrauen 2-4 Mal täglich auftragen.



CLEANSING MILK 150 ml

WOHLTUENDE UND SCHÜTZENDE REINIGUNGSMILCH

Beruhigende und schützende Reinigungsmilch, geeignet für die tägliche Reinigung von besonders empfindlicher, tätowierter oder geröteter Haut.

ANWENDUNG: Eine kleine Menge des Produkts in die Handfläche geben und auf die zuvor angefeuchtete Haut von Gesicht, Hals und Augenpartie einmassieren. Nach dem Einmassieren gründlich abspülen.



MAKE-UP REMOVER 150 ml

BESONDERS SANFTER MAKE-UP-ENTFERNER, SCHÜTZT PERMANENT MAKE-UP

Er entfernt effizient das tägliche Make-up und schützt und stabilisiert Permanent Make-up. Spendet Feuchtigkeit, sorgt für strahlende Haut und beruhigt.

ANWENDUNG: Gut schütteln, um die biphasische Formel zu vermischen. Das Produkt auf ein Wattepad geben und damit sanft Augen- und Lippen-Make-up entfernen.

ETOO-LINIE

For Life

PFLEGE FÜR DEN KÖRPER FÜR GEREIZTE ODER TROCKENE HAUT

PFLEGE DEINE HAUT UND
DEIN TATTOO MIT EINER
EINZIGEN ROUTINE



POST-DEPIL VITAL CREAM 50 ml BERUHIGENDE CREME NACH HAARENTFERNUNG

Beruhigende Creme, um die Haut nach jeder Art von Haarentfernung (Wachsen, Rasieren, Enthaarungscremes) zu pflegen und gleichzeitig das Risiko einer Schädigung des Tattoos zu vermeiden.

ANWENDUNG: Unmittelbar nach der Haarentfernung leicht in die gereinigte Haut einmassieren, danach 3–4 Tage lang zweimal täglich wiederholen.



HYDRATING BODY CREAM 200 ml FEUCHTIGKEITSSPENDENDES UND BERUHIGENDES CREME-SPRAY

Besonders feuchtigkeitsspendendes Creme-Spray für die dauerhafte Pflege von trockener und empfindlicher Haut, damit die Farben des Tattoos scharf und intensiv bleiben.

ANWENDUNG: Auf die zu behandelnden Stellen sprühen und sanft einmassieren. Nach Bedarf anwenden: 1–2 Mal am Tag, um akute Reizungen, Rötungen und Juckreiz zu bekämpfen. Um trockene (tätowierte und nicht tätowierte) Haut mit Feuchtigkeit zu versorgen, reicht es aus, das Produkt 1–2 Mal pro Woche aufzutragen, am besten nach dem Baden oder Duschen.



HAND REPAIRING CREAM 50 ml BERUHIGENDE UND REPARIERENDE HAND- UND FINGERCREME

Sie lindert Reizungen und Rötungen und schützt vor Umwelteinflüssen. Verhindert die Verfärbung von Tattoos durch Lichteinwirkung.

ANWENDUNG: 1–2 Mal täglich eine kleine Menge auf Handflächen, Handrücken, Finger und Handgelenke auftragen und die Hände kurz reiben.

ZUM SCHUTZ VOR DER SONNE

WARUM SOLLTEST DU DICH FÜR DAS SONNENSCHUTZMITTEL ENTSCHEIDEN?

SCHÜTZE DEINE HAUT UND DEIN TATTOO MIT EINER EINZIGEN ROUTINE

1. Du solltest nicht nur deine Haut vor Sonnenbrand, sondern auch die Tattoofarben vor dem Abbau durch Sonnenlicht schützen.
2. Der Abbau von Tattoofarben ist nicht nur ein ästhetisches Problem.
3. Sie erzeugt keine unterschiedlichen Bräunungsflecken zwischen tätowierten und nicht tätowierten Bereichen.



BIPHASIC SUN PROTECTION SPRAY SPF 20 200 ml ZWEI-PHASIGES SONNENSPRAY MIT MITTLEREM SCHUTZ

Es schützt die Haut effektiv vor Sonnenbrand, Hautunreinheiten und Lichtalterung. Schützt Tattoos vor dem Verblassen. Es fördert eine intensive, strahlende und langanhaltende Bräune.

ANWENDUNG: 5 Sekunden lang schütteln, damit sich die beiden Wirkstoff-Komponenten gut vermischen. Sofort danach auf Gesicht und Körper sprühen, dabei darauf achten, nicht in die Augen zu sprühen. Sanft einmassieren, damit es vollständig aufgenommen wird. Nach einigen Stunden erneut auftragen, vor allem nach dem Schwitzen oder wenn die Haut nass oder ausgetrocknet ist.



BIPHASIC SUN PROTECTION SPRAY SPF 30 200 ml ZWEI-PHASIGES SONNENSPRAY MIT HOHEM SCHUTZ

Es schützt die Haut effektiv vor Sonnenbrand, Hautunreinheiten und Lichtalterung. Schützt Tattoos vor dem Verblassen. Es fördert eine intensive, strahlende und langanhaltende Bräune.

ANWENDUNG: 5 Sekunden lang schütteln, damit sich die beiden Wirkstoff-Komponenten gut vermischen. Sofort danach auf Gesicht und Körper sprühen, dabei darauf achten, nicht in die Augen zu sprühen. Sanft einmassieren, damit es vollständig aufgenommen wird. Nach einigen Stunden erneut auftragen, vor allem nach dem Schwitzen oder wenn die Haut nass oder ausgetrocknet ist.



AFTER-SUN BIPHASIC SPRAY 200 ml BERUHIGENDES UND FEUCHTIGKEITSSPENDENDES SPRAY

Beruhigt und versorgt die Haut mit Feuchtigkeit, schützt Tattoos vor dem Verblassen. Es fördert eine intensive, strahlende und langanhaltende Bräune.

ANWENDUNG: 5 Sekunden lang schütteln, damit sich die beiden Wirkstoff-Komponenten gut vermischen. Sofort danach auf Gesicht und Körper sprühen, dabei darauf achten, nicht in die Augen zu sprühen. Sanft einmassieren, damit es vollständig aufgenommen wird.

ETOO-LINIE

My Sun



AFTER SUN CREAM 150 ml

BERUHIGENDE UND FEUCHTIGKEITSSPENDENDE AFTER-SUN-CREME

Beruhigende und feuchtigkeitsspendende Creme, ideal nach der Sonnenexposition, um empfindliche, gereizte oder gerötete Haut zu beruhigen und mit Feuchtigkeit zu versorgen. Schützt und belebt die Farben von Tattoos dank endo-organischer Wirkstoffe wie Endocalmine und Coenzym Q10.

ANWENDUNG: Mit einer sanften Massage auf alle Bereiche auftragen, die der Sonne ausgesetzt waren. Zieht schnell ein, ist nicht rückfettend und hinterlässt keine Flecken. Sie kann sowohl für Körper als auch für das Gesicht, an tätowierten und nicht tätowierten Hautstellen angewendet werden.



SUN PROTECTION CREAM SPF 30 150 ml

SONNENCREME MIT HOHEM SCHUTZFAKTOR

Sonnencreme mit hohem Schutzfaktor, entwickelt für tätowierte Haut, aber auch ideal für alle empfindliche oder besonders sensible Haut.

ANWENDUNG: Kann sowohl für den Körper als auch für das Gesicht verwendet werden. Mit einer gezielten Massage auf alle Bereiche auftragen, die der Sonne ausgesetzt sind. Bei intensiver und längerer Exposition sollte die Anwendung wiederholt werden.



SUN PROTECTION CREAM SPF50 150 ml

SONNENCREME MIT HOHEM SCHUTZFAKTOR

Sonnencreme mit hohem Schutzfaktor, entwickelt für tätowierte Haut, aber auch ideal für alle empfindliche oder besonders sensible Haut.

ANWENDUNG: Kann sowohl für den Körper als auch für das Gesicht verwendet werden. Mit einer gezielten Massage auf alle Bereiche auftragen, die der Sonne ausgesetzt sind. Bei intensiver und längerer Exposition sollte die Anwendung wiederholt werden.



ULTRA DROPS SPR 50+ 30 ml

SONNENSCHUTZTROPFEN MIT SEHR HOHEM SCHUTZFAKTOR

Hochgradig schützende, konzentrierte Tropfen, die für tätowierte Haut entwickelt wurden, aber auch für alle empfindliche oder besonders sensible Haut geeignet sind. Sie eignen sich perfekt zum Schutz eines frisch gestochenen Tattoos (dank ihrer speziellen Formulierung ist es auch möglich, sich Tattoos im Hochsommer stechen zu lassen).

ANWENDUNG: einige Tropfen auf die zu schützende Stelle auftragen und mit den Fingerspitzen sanft einmassieren. Sie können als weitere Schicht und unmittelbar nach der Anwendung von etoo Ultra Balm aufgetragen werden.

ESPAÑOL

Etoo

for you and your tattoo

**LA PRIMERA
LÍNEA COSMÉTICA
COMPLETA, ESTUDIADA
EXCLUSIVAMENTE PARA
PERSONAS CON TATUAJES**



LA LÍNEA ETOO CON SUS TRATAMIENTOS ESPECÍFICOS



New Tattoo
Productos que preparan la piel para un nuevo tatuaje y el cuidado de un tatuaje recién hecho.

For Life
Productos Rostro y Cuerpo, para el cuidado prolongado de la piel (tatuada y no tatuada) y del tatuaje.

My Sun
Productos de protección de solar para la defensa integral de la piel (tatuada y no tatuada) y del tatuaje.

Etoo se basa en una gama exclusiva de ingredientes especiales, denominados **substancias endo-orgánicas**, que **son substancias que nuestro organismo produce por su cuenta, para sus exigencias internas**, substancias que nuestra piel reconoce como "propias" y que, por consiguiente, **pueden actuar rápidamente sin ser "rechazadas"** o provocar reacciones.

ETOO ES DIFERENTE

TU CUIDADO ANTES Y DESPUÉS DE UN TATUAJE

LA PREPARACIÓN **PRE-TATUAJE** PARA EFECTUAR TATUAJES SIN PROBLEMAS

PORQUE EN LA FASE PRE-TATUAJE HAY QUE:

1. **SUAVIZAR PREVIAMENTE LA PIEL:** una piel suave y perfectamente hidratada favorece la penetración perfecta de las agujas.
2. **REDUCIR PREVENTIVAMENTE LA SENSIBILIDAD CUTÁNEA:** una sensibilidad excesiva al dolor dificulta la realización del tatuaje y causa molestias.



PRIORITY CREAM CREMA PREPARATORIA PRE-TATUAJE

30 ml

Prepara la piel para el tatuaje en un modo ideal, logrando una piel más suave, elástica y relajada y menos expuesta a irritaciones y sensaciones dolorosas.

MODO DE USO: se usa en la semana anterior a la realización del tatuaje. Se aplica en la zona que se va a tatuar, 2-3 veces al día, realizando masajes con las puntas de los dedos hasta la completa absorción.



LÍNEA ETOO

New Tattoo

LOS CUIDADOS POST-TATUAJE PARA UN RESULTADO FINAL PERFECTO

1. Mantener la zona recién tatuada perfectamente hidratada.
2. Evitar la formación de costras y cicatrices.
3. Prevenir las agresiones bacterianas.
4. Reducir rojeces e irritaciones.
5. Proteger de los rayos solares.
6. Calmar el picor y las sensaciones de molestia.
7. Mantener la piel siempre limpia y protegida.



ULTRA BALM

50 ml

TRATAMIENTO INTENSIVO PARA UNA PIEL RECIÉN TATUADA

Crema reparadora, basada en una combinación exclusiva de sustancias endo-orgánicas, que ayudan a favorecer la perfecta reconstitución de la piel dañada, reduciendo las sensaciones de irritación, ardor y picor, y evitando posibles complicaciones.

MODO DE USO: aplicar pequeñas cantidades, al menos 3 veces al día, realizando un ligero masaje. Continuar la aplicación al menos durante 7 días tras el tatuaje. En caso de exposición intensa a los rayos solares, proteger adicionalmente la zona superior, aplicando también encima unas gotas de Ettoo Ultra Drops spf 50+, mediante masajes ligeros.



CLEANSING MOUSSE

150 ml

ESPUMA LIMPIADORA LENITIVA Y REPARADORA

Espuma limpiadora suave, delicada y lenitiva, que actúa mediante el reequilibrio de la microbiota cutánea, y ayudando a prevenir complicaciones bacterianas post-tatuaje.

MODO DE USO: aplicar sobre la piel húmeda en la zona del tatuaje, mediante masajes y aclarar. Secar con un disco de algodón. Usar varias veces al día.



ULTRA DROPS 50+

30 ml

GOTAS CONCENTRADAS DE ALTÍSIMA PROTECCIÓN

Gotas solares ultraprotectoras, ideales para proteger de los rayos solares un tatuaje recién hecho. Con su fórmula especial, permiten la realización de tatuajes también en pleno verano.

MODO DE USO: aplicar pocas gotas en la zona que se va a proteger, efectuando masajes delicados con la punta de los dedos. Se pueden aplicar inmediatamente después de Ettoo Ultra Balm.

PARA TU RUTINA DE BELLEZA DIARIA

TRATAMIENTOS ROSTRO PARA EL CUIDADO DIARIO DE PIELS SENSIBLES

CUIDADOS COSMÉTICOS ESPECÍFICOS PARA LA PIEL TATUADA O CON MAQUILLAJE PERMANENTE



EYE BROW BALM 15 ml

CREMA LENITIVA CEJAS Y PÁRPADOS

Crema lenitiva, estudiada para el cuidado prologando de cejas y párpados con maquillaje semipermanente, hidrata la piel en profundidad, manteniendo la nitidez y el brillo de los colores del tatuaje. Desempeña una acción eficaz preventiva sobre la aparición de arrugas, ojeras y bolsas oculares.

MODO DE USO: aplicar por la mañana, realizando masajes con la punta de los dedos hasta la completa absorción. En caso de tratamiento intensivo en párpados enrojecidos o en cejas tatuadas hace poco, aplicar 2-4 veces al día.



CLEANSING MILK 150 ml

LECHE LIMPIADORA LENITIVA Y PROTECTORA

Leche limpiadora con aclarado, fórmula lenitiva y protectora, indicada para la limpieza diaria de pieles hipersensibles, tatuadas o enrojecidas.

MODO DE USO: verter en la palma de la mano una pequeña cantidad de producto y con esta efectuar masajes en la piel de rostro, cuello y zona ocular humedecida antes. Al acabar el masaje, aclarar abundantemente.



MAKE-UP REMOVER 150 ml

DESMAQUILLANTE ULTRADELICADO, PROTECTOR DEL MAQUILLAJE PERMANENTE

Elimina eficazmente el maquillaje diario, protege y estabiliza el maquillaje permanente. Hidrata, ilumina y calma.

MODO DE USO: agitar bien para activar la fórmula bifásica. Aplicar el producto sobre un disco de algodón para eliminar el maquillaje de ojos y labios con delicadeza.

LÍNEA ETOO

For Life

TRATAMIENTOS CUERPO PARA PIELES IRRITADAS O DESHIDRATADAS

CUIDA TU PIEL, CUIDA TU
TATUAJE, CON UN ÚNICO GESTO



POST-DEPIL VITAL CREAM CREMA LENITIVA POST-DEPILACIÓN

50 ml

Crema lenitiva, estudiada para mantener en buen estado la piel tras una depilación (con cera, cuchilla, cremas depilatorias), evitando posibles riesgos de deterioro de los tatuajes.

MODO DE USO: aplicar con un masaje ligero sobre la piel limpia, justo después de la depilación y 2 veces al día en los 3-4 días siguientes.



HYDRATING BODY CREAM CREMA SPRAY HIDRATANTE Y LENITIVA

200 ml

Crema spray superhidratante, estudiada para el cuidado prolongado de la piel seca y sensible, manteniendo la nitidez y el brillo de los colores del tatuaje.

MODO DE USO: pulverizar sobre las partes que se van a tratar y efectuar masajes delicados. Aplicar en función de la necesidad: 1-2 veces al día en caso de irritaciones agudas, rojeces y picores; en cambio, para hidratar la piel seca (tatuada y no tatuada), el producto se aplica solamente 1 o 2 veces por semana, preferentemente, después del baño o la ducha.



HAND REPAIRING CREAM CREMA DE MANOS Y DEDOS, LENITIVA Y REPARADORA

50 ml

Calma irritaciones y rojeces y protege contra todos los tipos de agresiones ambientales. Previene el descoloramiento de los tatuajes causado por la exposición a la luz.

MODO DE USO: aplicar una pequeña cantidad 1-2 veces al día en la palma y el dorso de las manos, en los dedos y las muñecas, frotando brevemente las manos entre sí.

PARA PROTEGERTE DEL SOL

PROTECCIONES SOLARES ESPECÍFICAS, LOS MOTIVOS PARA ELEGIRLAS:

PROTEGE TU PIEL, PROTEGE TU TATUAJE CON UN ÚNICO GESTO

1. Porque están estudiadas no solamente para proteger la piel contra quemaduras, sino también para proteger las tintas contra el deterioro causado por la luz solar.
2. Porque el deterioro de las tintas no plantea solamente problemas estéticos.
3. Porque están estudiadas para no crear zonas de bronceado diferentes entre zonas tatuadas y sin tatuar.



BIPHASIC SUN PROTECTION SPRAY SPF 20 200 ml SPRAY BIFÁSICO PROTECCIÓN MEDIA

Protege eficazmente la piel contra las quemaduras, las manchas y el fotoenvejecimiento. Protege los tatuajes contra el descoloramiento. Favorece un bronceado intenso, luminoso y duradero.

MODO DE USO: agitar 5 segundos para uniformar la mezcla de los 2 componentes activos. Inmediatamente después, vaporizar sobre el rostro y el cuerpo, teniendo cuidado de no pulverizar hacia los ojos. Realizar masajes delicados para completar la absorción. Aplicar de nuevo después de unas horas, sobre todo, en caso de sudor o tras bañarse y secarse.



BIPHASIC SUN PROTECTION SPRAY SPF 30 200 ml SPRAY BIFÁSICO PROTECCIÓN ALTA

Protege eficazmente la piel contra las quemaduras, las manchas y el fotoenvejecimiento. Protege los tatuajes contra el descoloramiento. Favorece un bronceado intenso, luminoso y duradero.

MODO DE USO: agitar 5 segundos para uniformar la mezcla de los 2 componentes activos. Inmediatamente después, vaporizar sobre el rostro y el cuerpo, teniendo cuidado de no pulverizar hacia los ojos. Realizar masajes delicados para completar la absorción. Aplicar de nuevo después de unas horas, sobre todo, en caso de sudor o tras bañarse y secarse.



AFTER-SUN BIPHASIC SPRAY 200 ml SPRAY LENITIVO E HIDRATANTE

Calma e hidrata la piel, protege los tatuajes contra el descoloramiento. Favorece un bronceado intenso, luminoso y duradero.

MODO DE USO: agitar 5 segundos para uniformar la mezcla de los 2 componentes activos. Inmediatamente después, vaporizar sobre el rostro y el cuerpo, teniendo cuidado de no pulverizar hacia los ojos. Realizar masajes delicados para completar la absorción.

LÍNEA ETOO

My Sun



AFTER SUN CREAM

150 ml

CREMA AFTER SUN LENITIVA E HIDRATANTE

Crema lenitiva e hidratante, ideal después de la exposición solar para calmar e hidratar pieles sensibles, irritadas o enrojecidas. Protege y reaviva los colores de los tatuajes con sustancias activas endo-orgánicas, tales como Endocalmine y Coenzima Q10.

MODO DE USO: Se aplica mediante un mensaje ligero en todas las zonas que han estado expuestas al sol. Se absorbe rápidamente, no engrasa ni mancha. Se puede usar en cuerpo y rostro, en zonas cutáneas tatuadas y no tatuadas.



SUN PROTECTION CREAM SPF 30

150 ml

CREMA SOLAR PROTECCIÓN ALTA

Crema solar de alta protección, estudiada para pieles tatuadas, pero ideal también para todas aquellas pieles sensibles o especialmente delicadas.

MODO DE USO: se puede usar en cuerpo y rostro. Se aplica mediante un mensaje adecuado en todas las zonas expuestas al sol. La aplicación se repite en caso de exposiciones intensas y prolongadas.



SUN PROTECTION CREAM SPF50

150 ml

CREMA SOLAR PROTECCIÓN ALTA

Crema solar de alta protección, estudiada para pieles tatuadas, pero ideal también para todas aquellas pieles sensibles o especialmente delicadas.

MODO DE USO: se puede usar en cuerpo y rostro. Se aplica mediante un mensaje adecuado en todas las zonas expuestas al sol. La aplicación se repite en caso de exposiciones intensas y prolongadas.



ULTRA DROPS SPR 50+

30 ml

GOTAS SOLARES DE ALTÍSIMA PROTECCIÓN

Gotas concentradas de altísima protección, estudiadas para pieles tatuadas, pero indicadas también para todas aquellas pieles sensibles o especialmente delicadas. Ideales para proteger un tatuaje recién hecho (con su fórmula especial permiten la realización de tatuajes también en pleno verano).

MODO DE USO: aplicar pocas gotas en la zona que se va a proteger, efectuando masajes delicados con la punta de los dedos. Se pueden aplicar inmediatamente después de Etoo Ultra Balm.

FRANÇAIS

Etoo

for you and your tattoo

**LA PREMIÈRE LIGNE
COSMÉTIQUE COMPLÈTE,
SPÉCIALEMENT CONÇUE
POUR LES PERSONNES
TATOUÉES**



LA LIGNE ETOO ET SES TRAITEMENTS SPÉCIFIQUES



New Tattoo
Produits pour préparer la peau à un nouveau tatouage et pour le soin d'un tatouage fraîchement réalisé.

For Life
Produits pour le Visage et le Corps, conçus pour le soin à long terme de la peau (tatouée ou non) et du tatouage.

My Sun
Produits de protection solaire pour une défense complète de la peau (tatouée ou non) et du tatouage.

Etoo est basée sur une gamme exclusive d'ingrédients spéciaux, appelés **substances endogènes**, que notre organisme produit déjà pour ses propres besoins internes. Ce sont des substances que notre peau reconnaît comme « siennes » et qui peuvent ainsi agir rapidement sans être « rejetées » ou provoquer des réactions.

ETOO EST DIFFÉRENTE

POUR VOS SOINS PRÉ ET POST-TATOUAGE

LA PRÉPARATION PRÉ-TATOUAGE POUR UN TATOUAGE SANS PROBLÈME

CAR LORS DE LA PHASE DE PRÉ-TATOUAGE FAUT-IL :

1. ASSOUPLIR PRÉALABLEMENT LA PEAU : une peau douce et bien hydratée facilite une parfaite pénétration des aiguilles.
2. RÉDUIRE PRÉALABLEMENT LA SENSIBILITÉ CUTANÉE : une sensibilité excessive à la douleur rend le tatouage plus difficile à réaliser et plus désagréable à supporter.



PRIORITY CREAM CRÈME PRÉPARATOIRE PRÉ-TATOUAGE

30 ml

Elle prépare idéalement la peau avant le tatouage en la rendant plus souple, élastique et détendue, réduisant ainsi les risques d'irritations et de douleur.

MODE D'EMPLOI : à appliquer sur la zone à tatouer 2 à 3 fois par jour, pendant la semaine précédant la séance, en massant du bout des doigts jusqu'à absorption complète.



LIGNE ETOO

New Tattoo

LES SOINS POST-TATOUAGE POUR UN RÉSULTAT FINAL PARFAIT

LORS DE LA PHASE DE POST-TATOUAGE IL FAUT :

1. Maintenir la zone qui vient d'être tatouée bien hydratée.
2. Éviter la formation de croûtes et de cicatrices.
3. Prévenir les infections bactériennes.
4. Réduire les rougeurs et les irritations.
5. Protéger la zone des rayons solaires.
6. Apaiser les démangeaisons et les sensations d'inconfort.
7. Garder la peau propre et protégée en permanence.



ULTRA BALM 50 ml

SOINS INTENSIFS POUR UNE PEAU RÉCEMMENT TATOUÉE

Crème réparatrice, enrichie en substances endogènes exclusives favorisant la régénération de la peau endommagée, réduisant les irritations, les brûlures et les démangeaisons, tout en prévenant les complications.

MODE D'EMPLOI : appliquer en petite quantité, au moins 3 fois par jour, en massant légèrement. Poursuivre l'application pendant au moins 7 jours après le tatouage. En cas d'exposition intense aux rayons solaires, protéger davantage la zone en appliquant quelques gouttes d'Etoo Ultra Drops spf 50+ et en massant délicatement.



CLEANSING MOUSSE 150 ml

MOUSSE NETTOYANTE APAISANTE ET RÉPARATRICE

Mousse nettoyante douce et apaisante, rééquilibrant le microbiote cutané et contribuant à la prévention des infections bactériennes après tatouage.

MODE D'EMPLOI : appliquer sur la peau humidifiée de la zone tatouée, masser puis rincer. Sécher en tamponnant avec un disque de coton. Utiliser plusieurs fois par jour.



ULTRA DROPS 50+ 30 ml

GOUTTES CONCENTRÉES À TRÈS HAUTE PROTECTION

Gouttes solaires ultra-protectrices, parfaites pour protéger un tatouage fraîchement réalisé contre les rayons solaires. Grâce à leur formule spéciale, elles permettent d'effectuer des tatouages, même en plein été.

MODE D'EMPLOI : appliquer quelques gouttes sur la zone à protéger, en massant délicatement du bout des doigts. Elles peuvent être appliquées directement après avoir appliqué Etoo Ultra Balm.

POUR VOTRE ROUTINE DE BEAUTÉ QUOTIDIENNE

TRAITEMENTS VISAGE POUR LE SOIN QUOTIDIEN DES PEAUX SENSIBLES

SOINS COSMÉTIQUES POUR LA PEAU TATOUÉE OU AVEC UN MAQUILLAGE PERMANENT



EYE BROW BALM 15 ml CRÈME APAISANTE POUR LES SOURCILS ET LES PAUPIÈRES

Crème apaisante, conçue pour le soin à long terme des sourcils et des paupières ayant subi un maquillage semi-permanent. Elle hydrate la peau en profondeur, tout en préservant l'éclat et la netteté des couleurs du tatouage. Elle exerce une action préventive efficace contre l'apparition des rides, des cernes et des poches sous les yeux.

MODE D'EMPLOI : appliquer le matin en massant du bout des doigts jusqu'à absorption complète. En cas de traitement intensif sur des paupières irritées ou des sourcils récemment tatoués, appliquer 2 à 4 fois par jour.



CLEANSING MILK 150 ml LAIT DÉMAQUILLANT APAISANT ET PROTECTEUR

Lait démaquillant à rincer, formule apaisante et protectrice, indiqué pour le nettoyage quotidien des peaux hypersensibles, tatouées ou irritées.

MODE D'EMPLOI : verser une petite quantité de produit dans le creux de la main, puis masser le visage, le cou et la zone des yeux préalablement humidifiée. Après le massage, rincer abondamment.



MAKE-UP REMOVER 150 ml DÉMAQUILLANT ULTRA DOUX, PROTECTEUR DE MAQUILLAGE PERMANENT

Démaquille efficacement tout en protégeant et en stabilisant le maquillage permanent. Il hydrate, illumine et apaise.

MODE D'EMPLOI : bien agiter pour activer la formule biphasée. Appliquer le produit sur un disque de coton et enlever délicatement le maquillage des yeux et des lèvres.

LIGNE ETOO

For Life

TRAITEMENTS CORPS POUR LES PEAUX IRRITÉES OU DÉSHYDRATÉES

PRENEZ SOIN DE VOTRE
PEAU, PRENEZ SOIN DE
VOTRE TATOUAGE, EN UN
SEUL GESTE



POST-DEPIL VITAL CREAM 50 ml CRÈME APAISANTE APRÈS ÉPILATION

Crème apaisante, conçue pour maintenir la peau en bon état après tout type d'épilation (cire épilatoire, rasoir, crèmes dépilatoires), en évitant tout risque de détérioration des tatouages.

MODE D'EMPLOI : appliquer en massant légèrement sur la peau propre immédiatement après l'épilation, puis 2 fois par jour pendant les 3 à 4 jours suivants.



HYDRATING BODY CREAM 200 ml CRÈME-SPRAY HYDRATANTE ET APAISANTE

Crème spray ultra-hydratante, conçue pour les soins à long terme des peaux sèches et sensibles, tout en préservant l'éclat et la netteté des couleurs du tatouage.

MODE D'EMPLOI : vaporiser sur les zones à traiter et masser délicatement. Appliquer selon les besoins : 1 à 2 fois par jour pour lutter contre les irritations aiguës, les rougeurs et les démangeaisons ; en revanche pour hydrater la peau sèche (tatouée ou non), il suffit d'appliquer le produit 1 à 2 fois par semaine de préférence après un bain ou une douche.



HAND REPAIRING CREAM 50 ml CRÈME APAISANTE ET RÉPARATRICE POUR LES MAINS ET LES DOIGTS

Apaise les irritations et les rougeurs, tout en protégeant contre tout type d'agression environnementale. Prévient la décoloration des tatouages due à l'exposition à la lumière.

MODE D'EMPLOI : appliquer en petite quantité 1 à 2 fois par jour sur la paume et le dos des mains, les doigts et les poignets, en frottant rapidement les mains entre elles.

POUR VOUS PROTÉGER DU SOLEIL

PROTECTIONS SOLAIRES DÉDIÉES. POURQUOI LES CHOISIR :

PROTÉGEZ VOTRE PEAU,
PROTÉGEZ VOTRE TATOUAGE
EN UN SEUL GESTE

1. Parce qu'elles sont conçues non seulement pour protéger la peau des coups de soleil, mais aussi pour préserver les encres d'une détérioration causée par la lumière solaire.
2. Parce que la détérioration des encres est un problème qui n'est pas seulement esthétique.
3. Parce qu'elles sont conçues pour éviter les différences de couleur de bronzage entre les zones tatouées et non tatouées.



BIPHASIC SUN PROTECTION SPRAY SPF 20 200 ml SPRAY BIPHASÉ PROTECTION MOYENNE

Protège efficacement la peau des coups de soleil, des taches et du photo-vieillessement. Protège les tatouages contre la décoloration. Favorise un bronzage intense, lumineux et durable.

MODE D'EMPLOI : agiter pendant 5 secondes pour homogénéiser le mélange des 2 composants actifs. Vaporiser ensuite sur le visage et le corps, en évitant le contact avec les yeux. Masser délicatement pour une absorption complète. Renouveler l'application après quelques heures, surtout après avoir transpiré, s'être mouillé ou essuyé.



BIPHASIC SUN PROTECTION SPRAY SPF 30 200 ml SPRAY BIPHASÉ PROTECTION ÉLEVÉE

Protège efficacement la peau des coups de soleil, des taches et du photo-vieillessement. Protège les tatouages contre la décoloration. Favorise un bronzage intense, lumineux et durable.

MODE D'EMPLOI : agiter pendant 5 secondes pour homogénéiser le mélange des 2 composants actifs. Vaporiser ensuite sur le visage et le corps, en évitant le contact avec les yeux. Masser délicatement pour une absorption complète. Renouveler l'application après quelques heures, surtout après avoir transpiré, s'être mouillé ou essuyé.



AFTER-SUN BIPHASIC SPRAY 200 ml SPRAY APAISANT ET HYDRATANT

Apaise et hydrate la peau. Protège les tatouages contre la décoloration. Favorise un bronzage intense, lumineux et durable.

MODE D'EMPLOI : agiter pendant 5 secondes pour homogénéiser le mélange des 2 composants actifs. Vaporiser ensuite sur le visage et le corps, en évitant le contact avec les yeux. Masser délicatement pour une absorption complète.

LIGNE ETOO

My Sun



AFTER SUN CREAM 150 ml

CRÈME APRÈS-SOLEIL APAISANTE ET HYDRATANTE

Crème apaisante et hydratante, idéale après l'exposition solaire pour apaiser et hydrater les peaux sensibles, irritées ou rougies. Protège et ravive les couleurs des tatouages grâce à des substances actives endogènes telles que l'Endocalmine et la Coenzyme Q10.

MODE D'EMPLOI : appliquer en massant légèrement sur toutes les zones exposées au soleil. La crème est rapidement absorbée, ne graisse pas et ne tache pas. Elle peut être utilisée à la fois sur le corps et le visage, sur les zones tatouées ou non.



SUN PROTECTION CREAM SPF 30 150 ml

CRÈME SOLAIRE PROTECTION ÉLEVÉE

Crème solaire haute protection, conçue pour les peaux tatouées, mais idéale également pour toutes les peaux sensibles ou particulièrement délicates.

MODE D'EMPLOI : la crème peut être utilisée sur le corps et le visage. Appliquer en massant les zones exposées au soleil. L'application doit être renouvelée en cas d'exposition intense et prolongée.



SUN PROTECTION CREAM SPF50 150 ml

CRÈME SOLAIRE PROTECTION ÉLEVÉE

Crème solaire haute protection, conçue pour les peaux tatouées, mais idéale également pour toutes les peaux sensibles ou particulièrement délicates.

MODE D'EMPLOI : la crème peut être utilisée sur le corps et le visage. Appliquer avec un massage approprié sur toutes les zones exposées au soleil. L'application doit être renouvelée en cas d'exposition intense et prolongée.



ULTRA DROPS SPR 50+ 30 ml

GOUTTES SOLAIRES PROTECTION TRÈS ÉLEVÉE

Gouttes concentrées de très haute protection, conçues pour les peaux tatouées, mais également indiquées pour les peaux sensibles ou particulièrement délicates. Idéales pour protéger un tatouage fraîchement réalisé (grâce à leur formulation spéciale, elles permettent de réaliser un tatouage même en plein été).

MODE D'EMPLOI : appliquer quelques gouttes sur la zone à protéger en massant délicatement du bout des doigts. Elles peuvent être appliquées immédiatement après l'application d'Etoo Ultra Balm.

Etoo è un brand di
ETOOPHARMA SRL

Via Marco Biagi, 95
24030 Terno d'Isola BG

info@etoo-pharma.com
+39 0350952812

etootattoo.com

EtooPharma
endo-organics



Seguici su:



